

Mit der **ZVE-App** führen Sie zwei Tage lang ein Tagebuch, in dem alle Aktivitäten erfasst werden. Das geht ganz einfach am **PC**, **Tablet** oder **Smartphone**.



## Wir sind für Sie erreichbar!

Statistik Austria  
Zeitverwendungserhebung  
Guglgasse 13  
1110 Wien

Tel.: +43 1 711 28-8338  
E-Mail: [erhebungsinfrastruktur@statistik.gv.at](mailto:erhebungsinfrastruktur@statistik.gv.at)  
Internet: [www.statistik.at/zve](http://www.statistik.at/zve)

## Impressum

Statistik Austria,  
Bundesanstalt Statistik Österreich,  
Guglgasse 13, 1110 Wien

## Wer oder was ist Statistik Austria?

Statistik Austria erstellt im öffentlichen Auftrag hochwertige Statistiken und Analysen über die österreichische Wirtschaft und Gesellschaft. Diese Zahlen bilden eine zuverlässige Basis für Entscheidungen der Politik, Verwaltung und Wirtschaft sowie für internationale Institutionen. Genauigkeit, Überparteilichkeit, Objektivität und Relevanz der Analysen prägen die Arbeit von Statistik Austria.

Wir holen keine Meinungen ein, sondern sammeln objektive Informationen zu Sachverhalten. Als führender Informationsdienstleister Österreichs erheben wir Daten aus den größten Stichproben, die präzise Aufschlüsse über das gesellschaftliche und wirtschaftliche Leben zulassen.

## Wie werden Ihre Daten bei uns geschützt?

Der Schutz Ihrer Daten hat oberste Priorität. Wir erfüllen nicht nur einen gesetzlichen Auftrag (Bundesstatistikgesetz 2000, Datenschutz-Grundverordnung), sondern auch die wichtigste Verpflichtung unseren Befragten gegenüber. Ihre Angaben werden vertraulich behandelt und völlig anonym ausgewertet. Das bedeutet, dass kein Rückschluss auf Ihren Haushalt oder einzelne Personen möglich ist. Kontaktinformationen der Mitglieder Ihres Haushalts werden ausschließlich zur Kontaktaufnahme während der Erhebungsphase verwendet. Die Kontaktdaten werden nicht an Dritte weitergegeben.

Veröffentlicht werden nur Tabellen und Berichte, aus denen nicht mehr auf Ihren Haushalt und die von Ihnen gegebenen Antworten geschlossen werden kann. Uns geht es immer um Ergebnisse, die die Gesamtheit betreffen. Einzelne Haushalte und Personen bleiben immer anonym.

## Wo ist die Zeit geblieben?

Zeitverwendungserhebung



## Eine Erhebung der Zeitverwendung

Wo ist die Zeit geblieben? Jeder Tag hat 24 Stunden oder 1.440 Minuten um genau zu sein. Doch wie verwenden wir diese? Dieser Frage geht Statistik Austria in einer Zeitverwendungserhebung auf den Grund.

Nach den Erhebungen 1981, 1992 und 2008/09 findet die Zeitverwendungserhebung nun zum vierten Mal statt. Ergebnisse aus der Erhebung bilden die Grundlage dafür, die Lebensqualität in Österreich zu verbessern. Sie geben Aufschluss über die Zeit, die wir für die Erwerbsarbeit, die Kinderbetreuung, die Haushaltsführung oder Freizeitaktivitäten aufbringen, und damit auch über die Verteilung von bezahlter und unbezahlter Arbeit zwischen Männern und Frauen.

### Wir beantworten Fragen wie...

-  Wie viele Stunden verbringen Menschen in Österreich mit Erwerbsarbeit?
-  Wie viel Zeit benötigen Menschen in Österreich für ihren Arbeitsweg?
-  Wie viel Zeit nimmt die Betreuung von Kindern und Angehörigen ein?
-  Wie viel Zeit bleibt für Freizeitaktivitäten?
-  Wie viel Zeit nehmen Tätigkeiten im Haushalt ein?

Die Zeitverwendungserhebung 2008/09 zeigte zum Beispiel, dass erwerbstätige Männer im Durchschnitt rund 2 Stunden weniger für die Haushaltsführung aufwendeten als erwerbstätige Frauen.



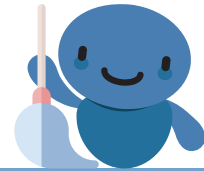
Haushaltsführung bei Erwerbstätigen in Stunden pro Tag, Ergebnisse aus 2008/09:

Männer

01:37 h

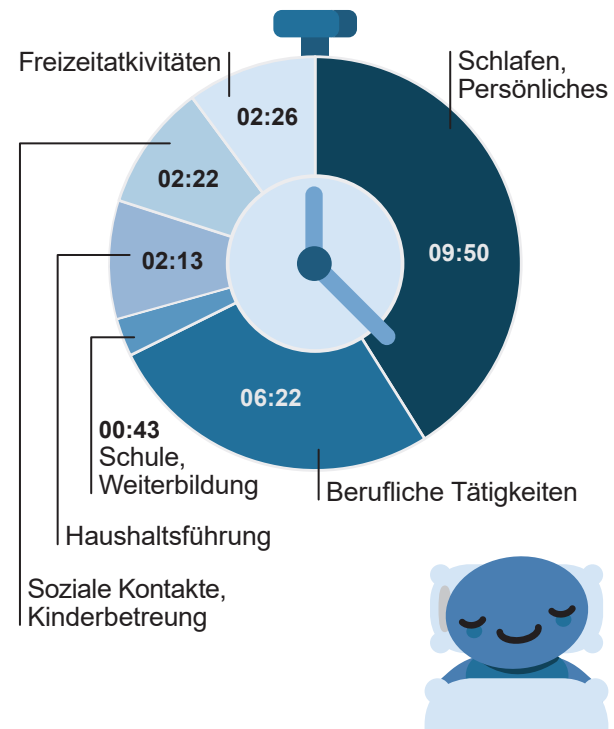
Frauen

03:44 h



### Wie sieht ein 24-Stunden-Tag in Österreich aus?

So war es 2008/09: Durchschnittlicher Wochentag (Mo–Fr) einer Person zwischen 20 und 39 Jahren:

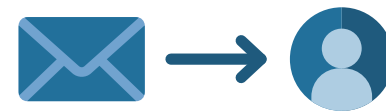


### ... und heute?

Unsere Welt ist in Veränderung begriffen. Um auf dem neusten Stand zu bleiben, benötigen wir Ihre Hilfe!

### Wie können Sie teilnehmen?

Zunächst stellen wir Ihnen einige Fragen zu sich und Ihrem Haushalt. Anschließend erhält jedes Haushaltsmitglied, das zehn Jahre oder älter ist, eine E-Mail mit einem Link zum Einstieg in die ZVE-App. Mit der ZVE-App führen Sie zwei Tage lang ein Tagebuch, in dem alle Aktivitäten erfasst werden. Das geht ganz einfach am PC, Tablet oder Smartphone. Alternativ können Sie auch ein Papiertagebuch anfordern.



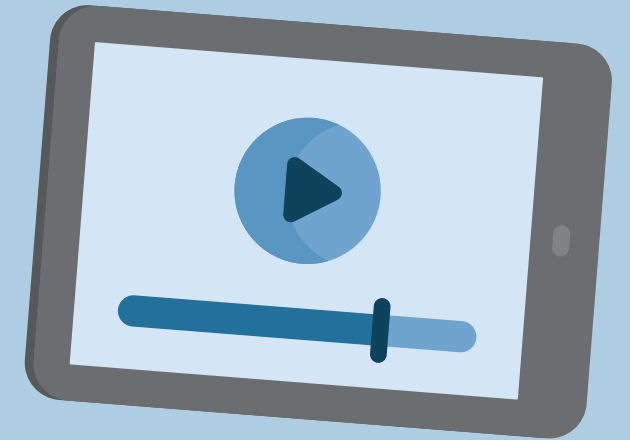
Als Dankeschön für die Zeit, die Sie dafür aufwenden, erhält Ihr Haushalt einen **35-Euro-Einkaufsgutschein**.



### Warum zählt genau Ihre Teilnahme?

Eine Befragung aller Haushalte wäre zu zeit- und kostspielig. Um dennoch Aussagen treffen zu können, die alle in Österreich lebenden Menschen betreffen, haben wir nach dem Zufallsprinzip Haushalte aus dem zentralen Melderegister ausgewählt. Ihr Haushalt ist einer von insgesamt 12.000 Haushalten, die über ganz Österreich verteilt die Stichprobe für die Zeitverwendungserhebung bilden.

Um die Verwendung unserer Zeit rund ums Jahr möglichst vollständig statistisch darstellen zu können, werden die ausgewählten Haushalte nun gestaffelt über ein Jahr verteilt befragt.



Weitere Infos erhalten Sie hier im Video:

[www.statistik.at/zve-video](http://www.statistik.at/zve-video)

